



COMUNE DI REVELLO
PIANO REGOLATORE GENERALE

VARIANTE 2007

ai sensi del comma 4, art. 17, L.R. 56/77 e s.m. ed i.,
con adeguamento al P.A.I. approvato con D.P.C.M. del 24/05/2001.

**TAV.GE.6 - Carta delle opere di difesa, dei ponti
e degli attraversamenti (SICOD)**
scala 1:5000

PROGETTO PRELIMINARE ADOTTATO CON	D.C. NR. 17	DEL 27/06/2007
PUBBLICATO	DAL	AL
PROGETTO DEFINITIVO ADOTTATO CON	D.C. NR.	DEL

IL GEOLOGO
Dot. Eugenio Zanella
Viale G. Agnelli 8
VILLAR PEROSA

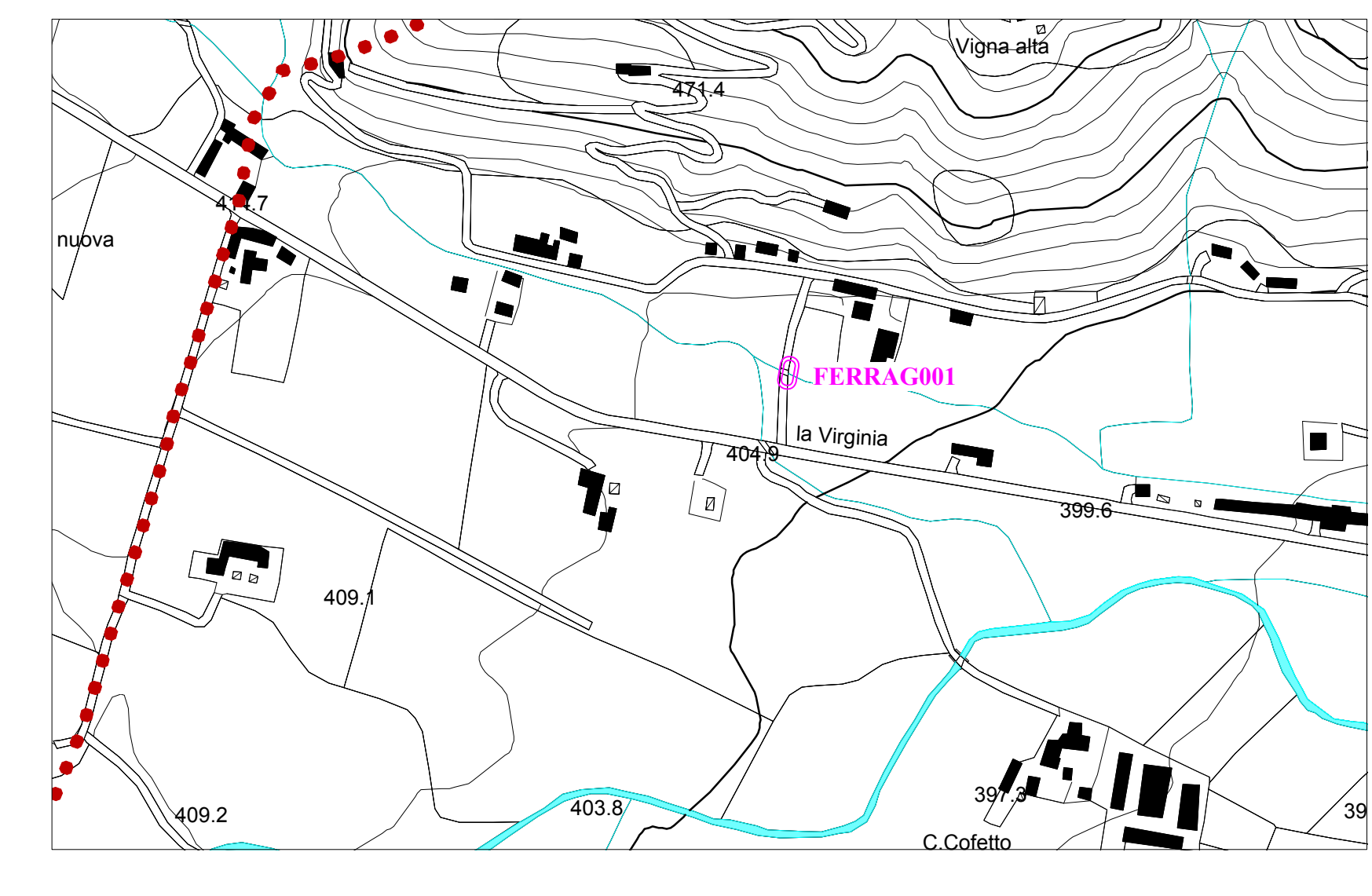
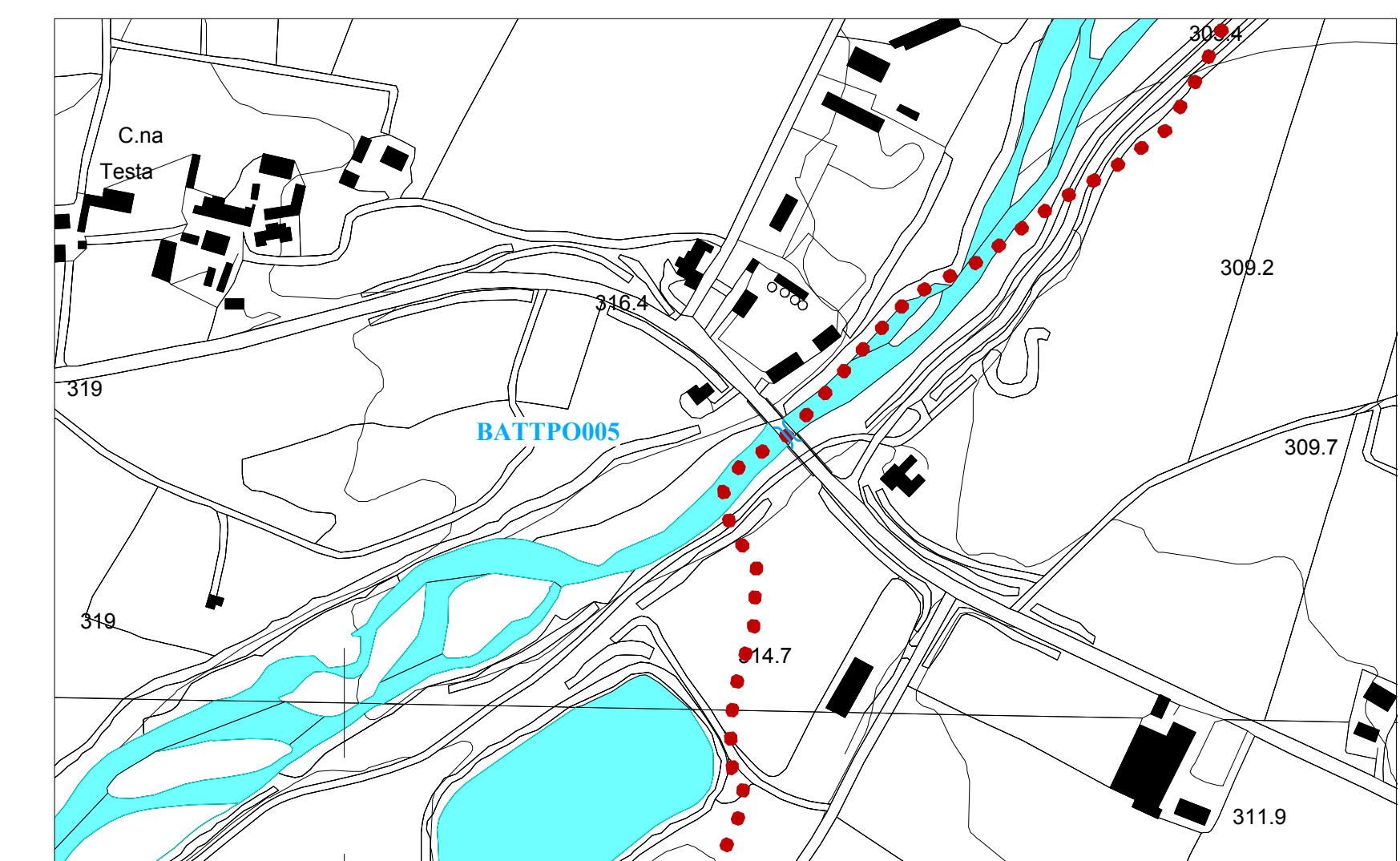
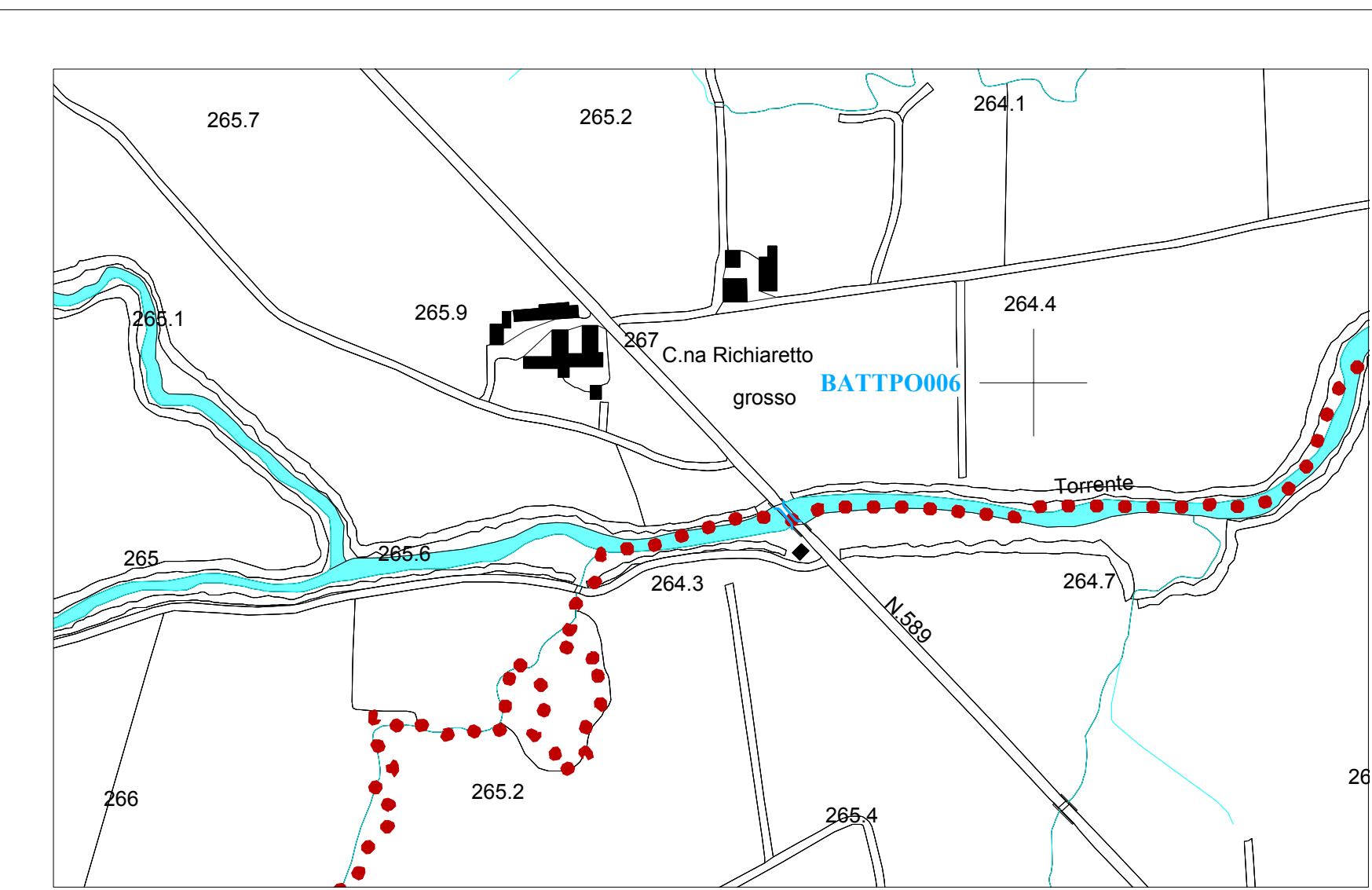
IL SINDACO

IL SEGRETARIO
COMUNALE

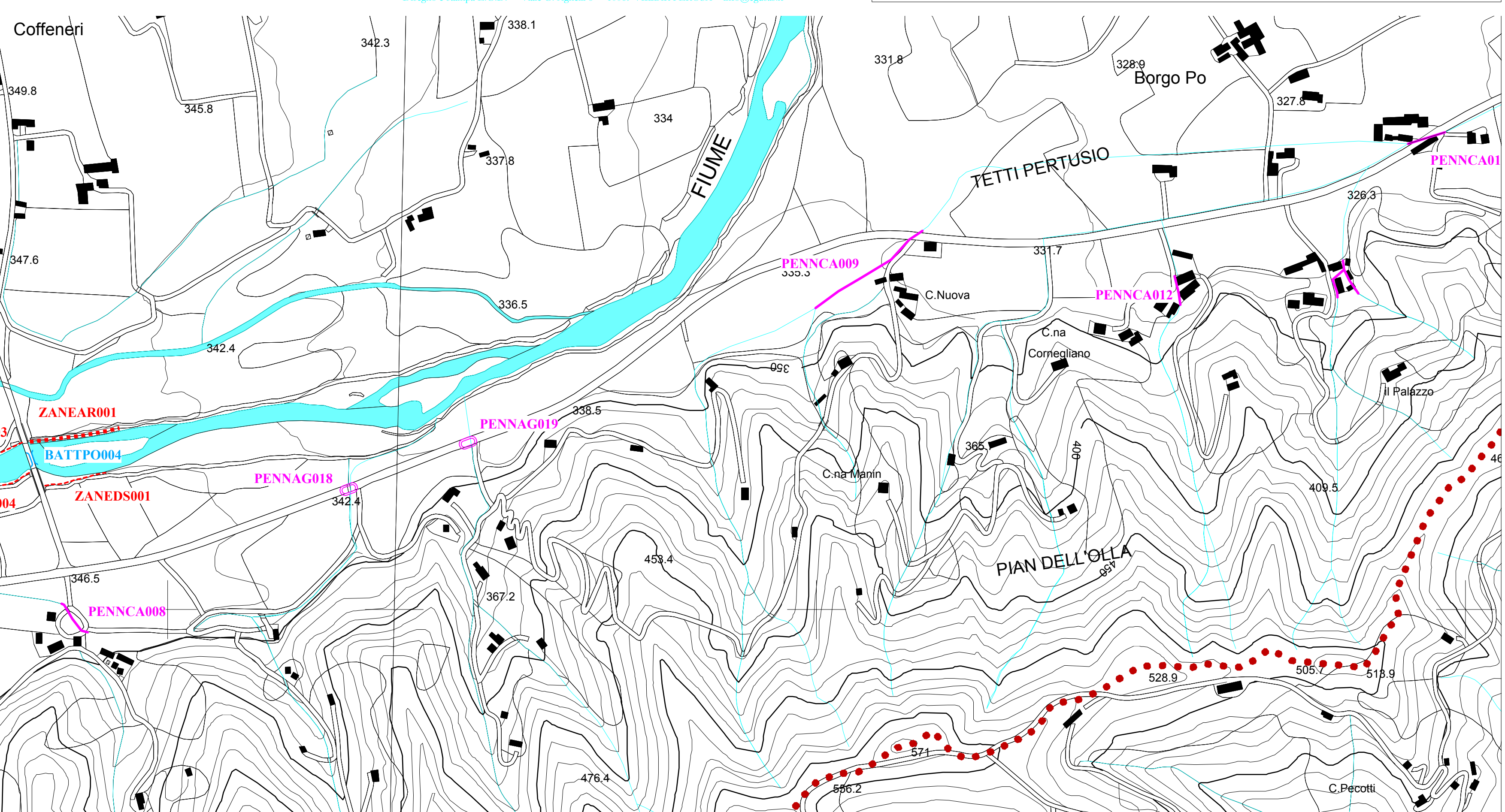
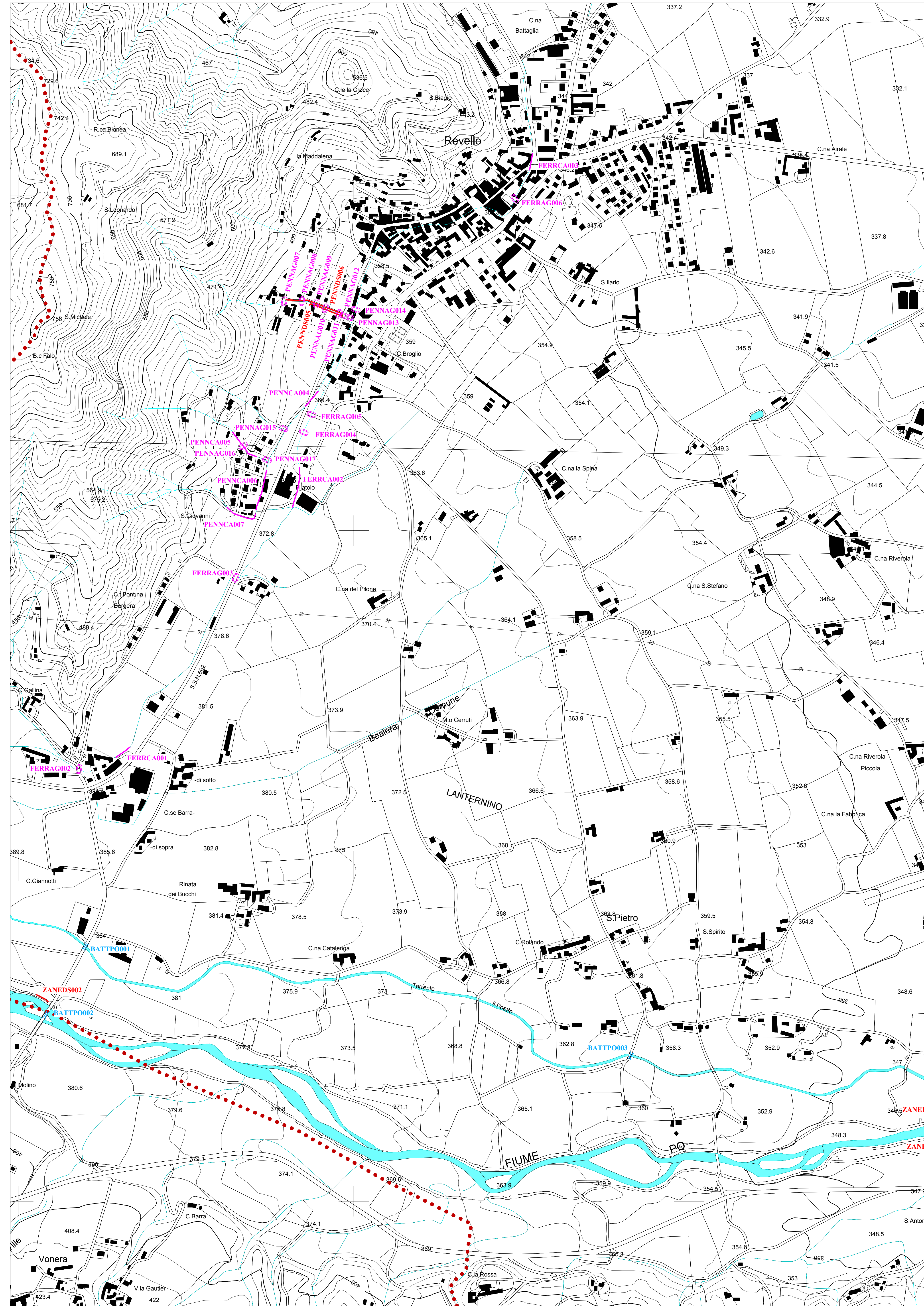
IL RESPONSABILE
DEL PROCEDIMENTO

Cartografia aggiornata, novembre 2005
Elaborazioni Studio TAU&TEMI Associati - Cuneo - via Moiola n. 7 - tel. 0171/49.25.99

180-01-C



- Opera trasversale**
- briglia filtrante o trattenuta
 - soglia di fondo
- Opera longitudinale**
- argine
 - canalizzazione
- Difese di sponda**
- gabbionata
 - muro di sponda
 - scogliera
- Scolmatore e Canale di gronda**
- scolmatore a canale di gronda a cielo aperto
 - scolmatore e canale di gronda intubato
- Altre opere**
- attraversamento e guado
 - ponte



Disegno e stampa E.G.D. - Viale G. Agnelli 8 - 10069 VILLAR PEROSA - info@egda.it